



Samtgemeinde Selsingen

Der Samtgemeindebürgermeister

Samtgemeinde Selsingen, Postfach 108, 27443 Selsingen

An die
zu beteiligten Behörden
und sonstigen
Träger öffentlicher Belange
(siehe Verteiler)

Öffnungszeiten:

montags bis freitags 8.00-12.00 Uhr
donnerstags auch 14.00-18.00 Uhr

Bearbeitet von: Herrn Postels
Telefon-Durchwahl: 04284 9307-300
E-Mail: jan.postels@selsingen.de

Ihr Zeichen: -

Aktenzeichen: 06.6120.00

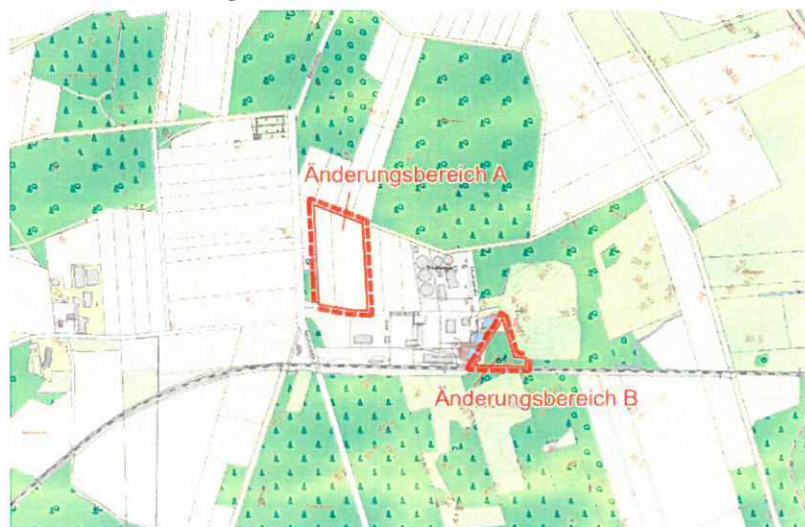
Selsingen, 11.12.2023

Bauleitplanung der Samtgemeinde Selsingen; 44. Änderung des Flächennutzungsplanes Frühzeitige Behördenbeteiligung gemäß § 4 Abs. 1 Baugesetzbuch (BauGB)

– Sehr geehrte Damen und Herren,

die Samtgemeinde Selsingen beabsichtigt, die 44. Änderung des Flächennutzungsplanes durchzuführen. Ziel und Zweck der 44. Änderung des Flächennutzungsplanes ist es, die im wirksamen Flächennutzungsplan dargestellte **Gewerbliche Baufläche** am „**Rhadereistedter Bahnhof**“ in westliche und südöstliche Richtung zu erweitern, um die gewerbliche Entwicklung des Standortes „Rhadereistedter Bahnhof“ langfristig zu sichern und den angesiedelten Gewerbebetrieben ausreichend Entwicklungsmöglichkeiten zu geben. Die bisher nicht überplanten Flächen zwischen der Bahnhofstraße und der Industriestraße sollen nunmehr ebenfalls im Flächennutzungsplan als „gewerbliche Baufläche“ dargestellt werden.

Die Lage des Planvorhabens ist der nachstehenden Abbildung zu entnehmen, die genaue Abgrenzung des Plangebiets ist aus der Planzeichnung ersichtlich.



Samtgemeinde Selsingen
Hauptstraße 30
27446 Selsingen
Telefon: 04284 9307-0
Telefax: 04284 9307-555
E-Mail: samtgemeinde@selsingen.de
Internet: www.selsingen.de / www.selsingen.eu



Mitgliedsgemeinden:
Anderlingen, Deinstedt,
Farven, Ostereistedt,
Rhade, Sandbostel,
Seedorf, Selsingen

Bankverbindungen:
Sparkasse Rotenburg Osterholz
IBAN DE20 2415 1235 0000 2486 66
BIC BRLADE21ROB
Volksbank im Elbe-Weser-Dreieck
IBAN DE90 2926 5747 7424 1702 00
BIC GENODEV1BEV

**BÖRDE
OSTE-WÖRPE**
LEADER-Region
www.boerdeoste-woerpe.de

Der Samtgemeindeausschuss hat in seiner Sitzung am 16.11.2023 dem Vorentwurf für die 44. Änderung des Flächennutzungsplanes zugestimmt und beschlossen, die Beteiligung der Behörden nach § 4 Abs. 1 BauGB und die Beteiligung der Öffentlichkeit nach § 3 Abs. 1 BauGB durchzuführen.

Die Beteiligung der Öffentlichkeit findet durch öffentliche Auslegung und Veröffentlichung im Internet während der Zeit vom 02.01.2024 bis einschließlich 05.02.2024 statt.

Gemäß § 4 Abs. 1 BauGB unterrichte ich Sie von dieser Planung und bitte Sie, sich zu dem beigefügten Vorentwurf der 44. Änderung des Flächennutzungsplanes und den Erläuterungen bis zum

25. Januar 2024

zu äußern. Ich bitte Sie, in Ihrer Äußerung auch auf den erforderlichen Umfang und Detaillierungsgrad der Umweltprüfung nach § 2 Abs. 4 BauGB einzugehen.

Stellungnahmen können auch per Email an bauamt@selsingen.de geschickt werden.

Die Planunterlagen und der Inhalt der ortsüblichen Bekanntmachung können gemäß § 4a Abs. 4 BauGB auch im Internet unter folgendem Link eingesehen werden:

<https://www.selsingen.de/bauleitpläne-bekanntmachungen-3-ii-baugb/samtgemeinde-selsingen/>

Die Behörden und sonstigen Träger öffentlicher Belange sollen sich in den Stellungnahmen auf ihren Aufgabenbereich beschränken. Über von Ihnen beabsichtigte oder bereits eingeleitete Planungen und sonstige Maßnahmen sowie deren zeitliche Abwicklung bitte ich Aufschluss zu geben, wenn diese für die städtebauliche Entwicklung und Ordnung des betroffenen Gebietes bedeutsam sein können. Sofern Sie über Informationen verfügen, die für die Ermittlung und Bewertung des Abwägungsmaterials zweckdienlich sind, bitte ich mir diese Informationen zur Verfügung zu stellen.

Sollte ich bis zu diesem Zeitpunkt keine anders lautende Nachricht von Ihnen erhalten haben, gehe ich davon aus, dass die von Ihnen wahrzunehmenden öffentlichen Belange durch die beabsichtigte Bauleitplanung nicht berührt werden bzw. dass Sie keine Erfordernisse an die Umweltprüfung nach § 2 Abs. 4 BauGB vorzutragen haben. Zur besseren Verfahrensbearbeitung wäre ich jedoch in jedem Fall für eine kurze Mitteilung dankbar.

Für Rückfragen steht Ihnen mein Mitarbeiter Jan Postels, Tel. 04284-9307300, zur Verfügung.

Mit freundlichen Grüßen


Kahrs

Verteiler:

1. Landkreis Rotenburg (Wümme), Postfach 1440, 27344 Rotenburg (Wümme)
2. Stadt Bremervörde, Rathausmarkt 1, 27432 Bremervörde
3. Gemeinde Gnarrenburg, Bahnhofstraße 1, 27442 Gnarrenburg
4. Samtgemeinde Zeven, Am Markt 4, 27404 Zeven
5. Samtgemeinde Tarmstedt, Hepstedter Straße 9, 27412 Tarmstedt
6. Samtgemeinde Fredenbeck, Postfach 11 20, 21715 Fredenbeck
7. Samtgemeinde Harsefeld, Herrenstraße 25, 21698 Harsefeld
8. Staatl. Gewerbeaufsichtsamt Cuxhaven, Elfenweg 15, 27474 Cuxhaven
9. Nieders. Landesbehörde für Straßenbau und Verkehr, Geschäftsbereich Stade, Postfach 2044, 21660 Stade
10. Niedersächsische Landesforsten, Forstamt Rotenburg, In der Ahe 32, 27356 Rotenburg (Wümme)
11. Landwirtschaftskammer Niedersachsen, Bezirksst. Bremervörde, Albrecht-Thaer-Straße 6a, 27432 Bremervörde
12. Industrie- und Handelskammer Stade, Am Schäferstieg 2, 21680 Stade
13. Handwerkskammer Braunschweig-Lüneburg-Stade, Friedenstraße 6, 21335 Lüneburg
14. Landesamt für Bergbau, Energie und Geologie (LBEG), Postfach 510153, 30631 Hannover
15. Nds. Landesbetrieb für Wasserwirtschaft, Küsten- und Naturschutz, Betriebsstelle Lüneburg, Adolph-Kolping-Straße 6, 21337 Lüneburg
16. Deutsche Telekom Technik GmbH, Utbremer Straße 91, 28217 Bremen
17. Vodafone Kabel Deutschland GmbH, Vahrenwalder Straße 236, 30179 Hannover
18. Avacon Netz GmbH, Lindenstraße 45, 21335 Lüneburg
19. Energieversorgung Ems-Weser-Elbe (EWE), Marktstraße 20, 27432 Bremervörde
20. EVB Elbe-Weser GmbH, Postfach 1250, 27392 Zeven
21. Wasserverband Bremervörde, Auestraße 32, 27432 Bremervörde-Minstedt
22. Unterhaltungsverband Nr. 19 „Obere Oste“, Geschäftsstelle, Meyerstraße 15, 27404 Zeven
23. Landesamt für Geoinformation und Landesvermessung Niedersachsen, Regionaldirektion Otterndorf, Katasteramt Bremervörde, Marktstraße 20, 27432 Bremervörde
24. Amt für regionale Landesentwicklung Lüneburg, Geschäftsstelle Verden, Eitzer Straße 34, 27283 Verden
25. Bundesamt für Infrastruktur, Umweltschutz und Dienstleistungen, Referat Infra I 3, Fontainengraben 200, 53123 Bonn
26. NABU Kreisverband Bremervörde-Zeven, Am Vorwerk 10, 27432 Bremervörde
27. Gemeindebrandmeister Marko Hastedt, Fehrenbrucher Kamp 4, 27446 Anderlingen
28. Polizeiinspektion Rotenburg (W.), Königsberger Straße 46, 27356 Rotenburg (Wümme)
29. Mitgliedsgemeinde Anderlingen, 27446 Anderlingen
30. Mitgliedsgemeinde Deinstedt, 27446 Deinstedt
31. Mitgliedsgemeinde Farven, 27446 Farven
32. Mitgliedsgemeinde Ostereistedt, 27404 Ostereistedt
33. Mitgliedsgemeinde Rhade, 27404 Rhade
34. Mitgliedsgemeinde Sandbostel, 27446 Sandbostel
35. Mitgliedsgemeinde Seedorf, 27404 Seedorf
36. Mitgliedsgemeinde Selsingen, 27446 Selsingen