

BÜCHEREI

Nr. 3 (Dezember 2018)

SAMTGEMEINDEBÜCHEREI SELSINGEN



Neues in der Bücherei

Gemütliches Lese-Café in der Bücherei eingerichtet



In einer hellen Ecke an der Fensterfront befindet sich nun ein gemütliches Lese-Café, in dem sich unsere Besucher niederlassen können.

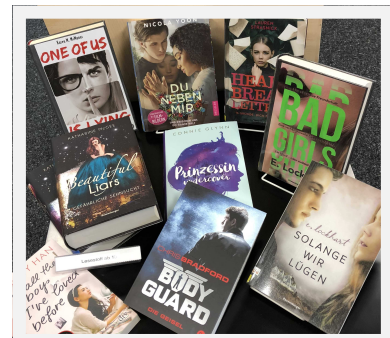
Sich mal in ein Buch einlesen, das interessant erscheint? Kein Problem. Dazu einen Kaffee oder ein Glas Wasser trinken? Alles steht bereit. Und wer seine Wartezeit verkürzen möchte oder sich mit anderen Lesern austauschen möchte, ist hier ebenfalls herzlich willkommen.

„Es ist keine Bücherei, in der man still sein muss“, sagte die Fördervereins-Vorsitzende Sabine Krabiell. Das Lese-Café war eine Idee des Fördervereins der Samtgemeindebücherei Selsingen.

Neuer Lesestoff ab 13

Der Lesestoff für Teenager war bisher eher unterrepräsentiert. Für diese Zielgruppe wurden nun neue, aktuelle Bücher angeschafft und eine eigene Kategorie „ab 13“ eingerichtet.

Ein „**Bücher-Karussell**“ hingegen bereichert ab sofort das Interieur im Kinderbereich!



Öffnungszeiten und Kontakt:

dienstags 15—18 Uhr, donnerstags 15—19 Uhr, freitags 10—13 Uhr
Samtgemeindebücherei Selsingen, Hauptstraße 30, 27446 Selsingen

Telefon : 04284 / 9307-113

E-Mail: samtgemeindebuecherei@selsingen.de

Internet: www.selsingen.de